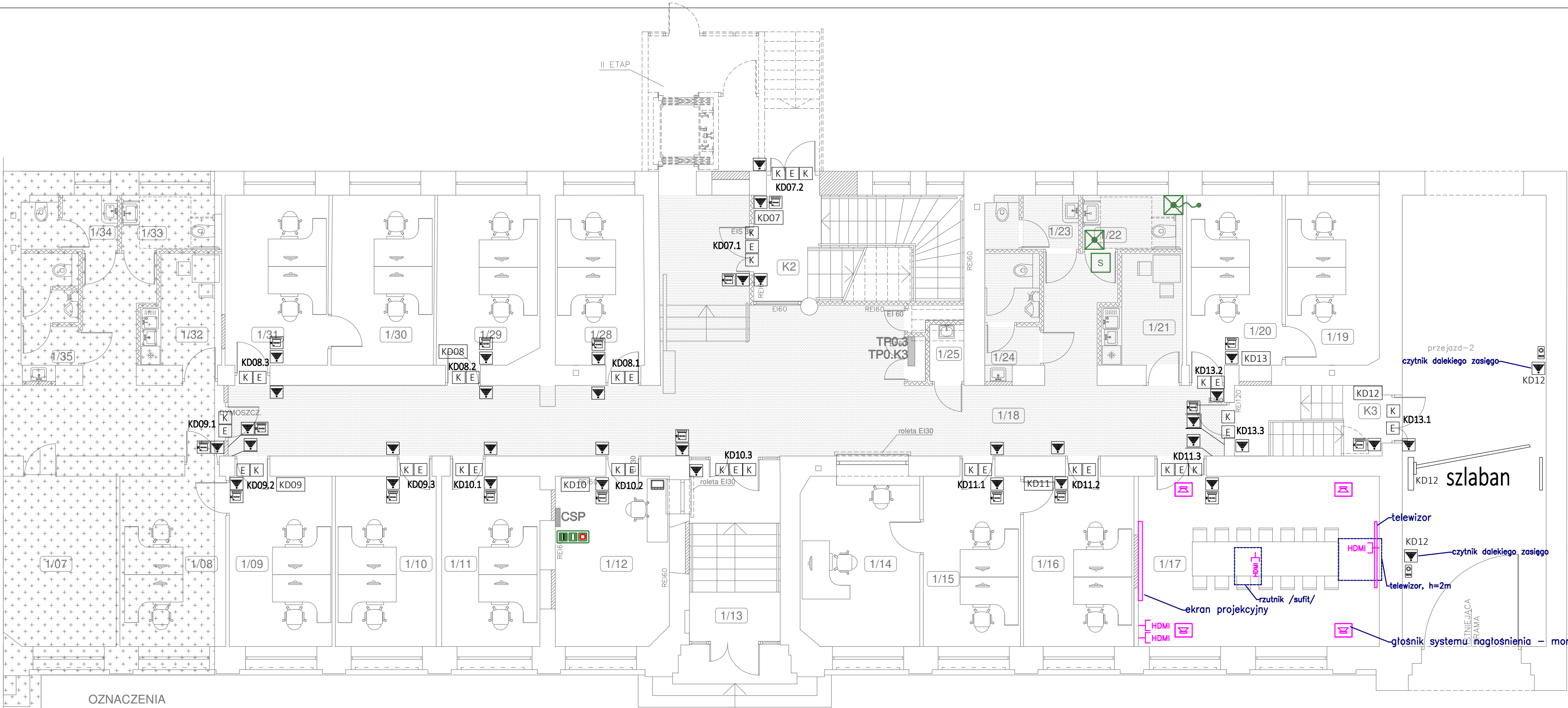


RZUT PARTERU – I ETAP
skala 1:100

WYKAZ POMIESZCZEŃ PARTERU I ETAPU	
Nr pom.	Nazwa pomieszczenia
1/09	Pokój biurowy
1/10	Pokój biurowy
1/11	Pokój biurowy
1/12	Pokój ochrony
1/13	Wiatrołap
1/14	Biuro podawcze
1/15	Biuro podawcze
1/16	Pokój biurowy
1/17	Sala narad
1/18	Korytarz
1/19	Pokój biurowy
1/20	Pokój biurowy
1/21	Pomieszczenie socjalne
1/22	Wc dla niepełnosprawnych
1/23	Wc damski
1/24	Wc męski
1/25	Pomieszczenie porządkowe
1/28	Pokój biurowy
1/29	Pokój biurowy
1/30	Pokój biurowy
1/31	Pokój biurowy
K2	Klatka schodowa
K3	Klatka schodowa



OZNACZENIA

- + + + + –pomieszczenia poza opracowaniem
- sufit podwieszany kasetonowy

Legenda – elementy instalacji przywoławczej

- Centrala
- Sygnalizator
- Wyłącznik pociągowy
- Kasownik
- Przycisk wandaloodporny

Legenda:

- Gniazdo HDMI
- Rozdzielnica Elektryczna

- KD01 Kontroler przejścia w obudowie
- Czytnik kart (dla szlabanu czytnik dalekiego zasięgu)
- Awaryjny Przycisk Wyjścia
- Elektrozaczep rewersyjny - wg stolarki drzwiowej
- Kontakttron
- Panel bramowy wideodomofonu
- Monitor wideodomofonu

UWAGA!
Sposób montażu elektrozaczepu SKD.
Typ zamka i elektrozaczepu uzgodnić z producentem drzwi.
Do każdego kontrolera dostępu doprowadzić okablowanie S'FTP kat. 6a zakończone wtyczką RJ45.

GLOBAL Albert Dragan
ul. Ponikwoda 28, 20-135 Lublin, ☎ +48 516-126-333
✉ instalatorzy@tlen.pl, www.globalprojekt.pl

**PRZEBUDOWA, NADBUDOWA I REMONT
BUDYNKU PROKURATURY
W LUBLINIE PRZY UL. OKOPOWEJ 2A**

INWESTOR

PROKURATURA REGIONALNA W
LUBLINIE
UL. OKOPOWA 2A 20-950 LUBLIN

RYSUNEK

**PLAN INSTALACJI SKD, PRZY-
ZYSKOWEJ I MULTIMEDIALNEJ
RZUT PARTERU**

SKALA
1:100

NR RYS.
T-VI-02

FUNKCJA	SPECJALNOŚĆ, IMIĘ I NAZWISKO	NR UPRAWNIEŃ	DATA	PODPIS
PROJEKTOWAŁ	mgr inż. Tomasz Kopeć	LUB/0132/PWOE/10	07 2021	
OPRACOWAŁ	mgr inż. Andrzej Łukaszyk		07 2021	
SPRAWDZIŁ	inż. Krzysztof Kędzierski	LUB/0146/POOE/10	07 2021	

OPRACOWANIE CHRONIONE USTAWĄ O PRAWIE AUTORSKIM I PRAWACH POKREWNYCH (DZ.U. NR 24/94 POZ. 83 Z DNIA 4 LUTEGO 1994R.) Z PÓŹNIEJSZYMI ZMIANAMI